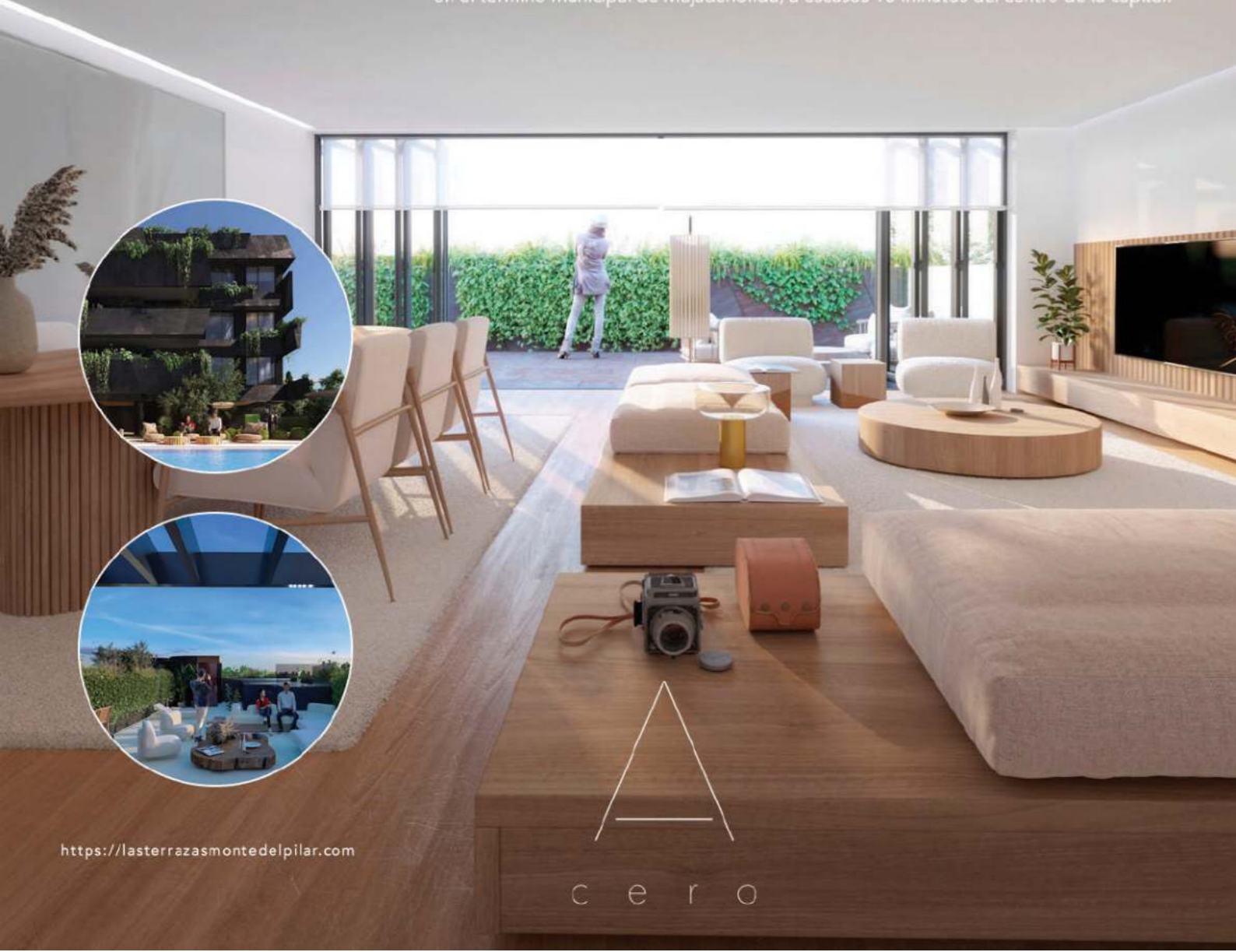


c e r o

Joaquín Torres & Rafael Llamazares

VIVIENDAS EXCLUSIVAS EN UN ENTORNO PRIVILEGIADO

Exclusiva combinación de lujo y naturaleza. Situado al noroeste de Madrid en el término municipal de Majadahonda, a escasos 10 minutos del centro de la capital.



<https://lasterrazasmontedelpilar.com>



TE CONTA- MOS



4

MUNDO A-CERO

Damos un repaso a las curiosidades, novedades y los nuevos proyectos de A-cero.

10

DECORACIÓN LLAVE EN MANO

A-cero desarrolla proyectos integrales llave en mano para que tú no tengas que preocuparte por nada.



6

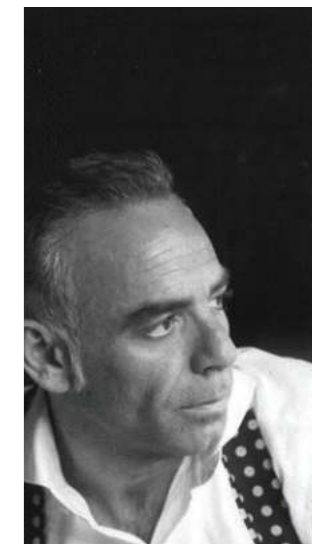
CAMINO DE LA FUENTE

Espectacular vivienda con jardín y zona chill out en la mejor zona de la Moraleja.

12

A-cero TECH
Tu vivienda instalada en 5 horas

La calidad y la rapidez, son sin duda las mayores ventajas de nuestro sistema constructivo industrializado A-cero Tech.



8

JOAQUÍN TORRES
Entrevista

Joaquín Torres nos cuenta como afronta esta nueva etapa, sin olvidar el pasado.

14

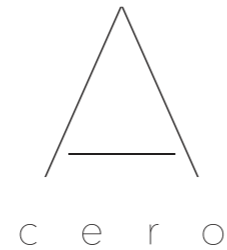
EXPO
VETA by FER Francés

La galería VETA by Fer Francés se estrena con la muestra "Ceci n'est pas une foire"

Mundo A-cero



En A-cero hemos decidido iniciar un cambio en nuestra imagen corporativa. Después de 26 años de duro trabajo y millones de metros cuadrados proyectados, hemos decidido experimentar un nuevo aire. Siguiendo la misma filosofía estética de siempre, pero de nuevo renovada, os presentamos nuestro nuevo logo, podéis visitar nuestra nueva web a-cero.com, podéis disfrutar de esta, nuestra nueva revista, y además, muy pronto podremos mostraros nuestra nueva sede. Poco queremos desvelaros por el momento, pero en breve espacio de tiempo estaremos encantados de presentároslo y por supuesto, invitados a descubrirlo in situ...



NUEVOS APARTAMENTOS A-CERO LIVING EN MÁLAGA

En las próximas semanas A-cero Living estrenará un nuevo conjunto de apartamentos turísticos, en esta ocasión en la ciudad de **Málaga**. Un edificio completo de más de 800 m² que acogerá 16 estudios con el sello del estudio **A-cero**.

Situados en el centro de la ciudad, a menos de 10 minutos paseando de la catedral o de otros puntos de interés de la ciudad, estos apartamentos turísticos se suman a los ya disponibles en el **Madrid** de los Austrias – Calle Sacramento, o en pleno centro histórico de **Sevilla** – Calle General Castaños.

Además, en los próximos meses, también se abrirán nuevos edificios en la ciudades de **León** y **Alicante**.



Más información en nuestra web: a-ceroliving.com



Camino de la Fuente

Espectacular vivienda en La Moraleja.



La propiedad, ubicada en una parcela excepcional lindando al campo de golf, destaca por su amplitud, personalidad y por el carácter en todos sus espacios gracias a los amplios ventanales, y unos espacios muy cuidados. Dispone de cuatro dormitorios en suite con vestidor, despacho, bodega, spa con piscina climatizada, gimnasio, amplia zona de servicio con laundry.

El excelente jardín diseñado por un reconocido paisajista, ofrece una zona exterior con un cuidado porche con cocina y una zona de chill out en la piscina donde disfrutar del entorno.

Vivienda certificada internacionalmente por sus valores en sostenibilidad.



JOAQUÍN TORRES

arquitecto

26 años hace ya desde que inicié la “aventura” del estudio de Arquitectura A-cero. Un largo recorrido que echando la vista atrás, da vértigo por la velocidad del tiempo transcurrido y por la cantidad de cosas que han pasado.

Hoy puedo decir que no ha sido nada fácil el camino, y que, aunque con multitud de curvas y baches, lo volvería a emprender sin dudarlo, pues las satisfacciones superan con creces a las desilusiones.

Así el balance general es tremendamente positivo. El crecimiento ha sido continuo, y la evolución del estudio a nivel empresa y a nivel artístico ha sido constante. Tanto es así que, llegado a este punto, en una época que en los últimos años la hemos sufrido tan convulsa entre pandemia y ahora una guerra, seguimos más activos que nunca y con nuevos proyectos sobre la mesa.

Probablemente pueda decir que son cuatro las cosas que ahora me vienen a la cabeza como más importantes:

La obra. La satisfacción de poder ver nuestra obra construida tal y como la imaginamos y proyectamos, y nos solo en España, sino también en muchos otros rincones del planeta.

Los clientes. La felicidad que nos aportan nuestros clientes, por su apoyo, su confianza, e incluso su amistad. Pero lo más importante es la satisfacción de haber ayudado a cumplir su sueño.

Mi equipo. Es duro un día a día de trabajo, pero siempre he estado rodeado de un magnífico componente humano. Sin ninguna duda, destacando a mi socio, Rafael Llamazares. Mi otra mitad, mi compañero imprescindible en esta aventura de 26 años. Mi gran amigo.



“tenemos muy claro que nuestra meta es el camino

Nuestros seguidores. Desde los inicios del estudio siempre he tenido claro que un aspecto importante, y tan despreciado y en desuso en nuestro sector, era la comunicación. Siempre he querido creer que, para vender, te tienen que ver. Lo que no se ve, no se conoce y no existe. Es por ello que siempre me empeñé en publicar mi trabajo, ya sea en las revistas de arquitectura que había en la época de los inicios u otros medios generalistas, o actualmente en cualquier soporte digital y redes sociales. Esto ha servido para que nuestro trabajo se conozca y sea reconocible, pero también el enorme

número de seguidores que cada día nos apoya y nos demuestran su cariño. Llegar al gran público es mi objetivo, y no solo a un público elitista y profesional.

Por todos estos motivos, estrenamos hoy esta revista periódica, en la que tendrá cabida todo el universo A-cero. Para quien le pueda interesar y para celebrar que estamos en un buen momento profesional y que queda muchísimo camino por recorrer... Muchas curvas, muchos baches y que tenemos muy claro que nuestra meta es el camino.

DECORACIÓN LLAVE EN MANO



A-CERO IN

En A-cero, desde nuestros inicios, creemos que la arquitectura es un “todo”, no acaba en unos planos y unos muros... Consideramos que tanto el interior como el exterior debe estar conectado, siguiendo un mismo hilo conductor estético desde el inicio de proyecto.

Es por ello, que siempre hemos apostado por el interiorismo, formando desde los inicios nuestro propio departamento dedicado al diseño de interiores, llegando incluso a crear y producir nuestras propias líneas de mobiliario.

En los últimos años, importantes firmas como Porcelanosa, Vondom, Gunni... o incluso Citroen, han apostado por nosotros como diseñadores de algunos de sus productos.

La Capacidad creativa, así como la artística de Joaquín Torres y Rafael Llamazares, puede plasmarse en cada uno de nuestros proyectos de interiorismo, e incluso fácilmente puede uno introducirse en el mundo de A-cero visitando nuestro showroom, donde se puede ver muchas de nuestras piezas de mobiliario, cuadros, esculturas, elementos decorativos, menaje...

En A-cero hay un equipo de profesionales en el campo del interiorismo, que liderados por los arquitectos socios, elaboran proyectos de interiores para diferentes tipos de necesidades del cliente ajustando presupuesto para cada caso.



A-CERO TECH

TU VIVIENDA INSTALADA EN 5 HORAS

Uno de nuestros montajes más recientes. Una vivienda unifamiliar industrializada, en concreto nuestro modelo Unit Duo. Los modelos Unit, son los que están despertando más interés entre nuestros clientes, pues en 136 m2 construidos y un precio muy ajustado, se obtiene una distribución práctica, abierta, luminosa, además de resultar una vivienda de calidad y diseño muy actual.

Esta vivienda, se ha instalado en tan solo 5 horas, una mañana, en una zona residencial de la sierra de Madrid.

La calidad y la rapidez, son sin duda las mayores ventajas de nuestro sistema constructivo industrializado A-cero Tech.



A-CERO TECH

VETA BY FER FRANCÉS

EXPO

Con una visión internacional y contemporánea de lo que se está generando y consumiendo en diversas disciplinas artísticas, la recién abierta galería **VETA by Fer Francés**, traerá a escena a partir del 23 de febrero “Ceci n'est pas une foire” [Esto no es una feria], un proyecto con el que nueve creadores de diferentes países llenarán el distrito de Carabanchel con las propuestas más innovadoras. Lo que era una fábrica de cocinas es ahora sede de este espacio galerístico que se transformará en un laberinto, a lo largo del cual se irán desplegando las nueve exposiciones individuales de los artistas emergentes seleccionados.

El proyecto, fundado por el joven galerista y comisario Fer Francés, tiene ahora como protagonista a la fotografía, la pintura y las artes plásticas, pero también ha sido creado como un espacio para conectar con otras disciplinas culturales como la música y el cine.

El público podrá constatar esto a través de la obra de de creadores que no han expuesto anteriormente en España como Atanda Quadri Adebayo, inspirado en el comercio trasatlántico de esclavos; Brendan Lynch, quien hace arte con materiales inusuales; el chino Kang Haoxian, uno de

los artistas emergentes más reconocidos del panorama mundial. Esta será, además, la primera exposición en la carrera del misterioso fotógrafo STILLZ, colombo-estadounidense que ha retratado a iconos de la música y el cine Rosalía o Bad Bunny y que presentará en Madrid el proyecto “Ignore Your Heroes”.

Una selección de artistas españoles de trayectoria internacional también estarán presentes en VETA by Fer Francés, como Cristina Lama, cuyas obras se caracterizan por la frescura del gesto; Juan de Dios Morenilla, quien muestra un mundo alternativo surgido de la idea del absurdo; Julio Galindo, explorando lo sagrado, lo espiritual y lo religioso y Santiago Ydáñez, con temas monográficos abordando la expresión del cuerpo y la mirada.

La potencia del arte joven se manifiesta con fuerza pues siete de los seleccionados tienen entre 20 y 27 años, a excepción de Santiago Ydáñez, quien tiene 53 y la franco-libanesa Etel Adnan, quien falleció en noviembre pasado a los 96 años. La obra de esta maestra de la abstracción sencilla, Etel Adnan, quien ya ha expuesto en España, estará presente en esta gran iniciativa. Además de las nueve exposiciones, la pintura permea hacia el barrio saliendo de las paredes de la galería con un gran mural de cerca de mil metros cuadrados realizado por Santiago Ydáñez y con la intervención en los muros de la galería del artista cántabro Silvestre Santiago, “Pejac”.

Tras su apertura al público el pasado 26 de noviembre, VETA by Fer Francés pretende transformar la escena del arte contemporáneo en Madrid constituyéndose como una de las galerías más grandes de la capital con una superficie inicial de 1.200 m2, que al incorporar esta segunda nave llega a los 3000 m2 y con la vocación de albergar las creaciones de artistas contemporáneos consagrados internacionales, así como las obras de los jóvenes artistas más prometedores del momento.

KANG HAOXIAN,
Flower Heart
2021

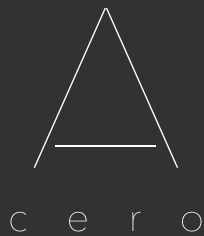


STILLZ,
Photo
Rosalía and Bad Bunny



**Atanda
Quadri
Adebayo**





Santa Cruz de Marcenado 2, bajo
28015 Madrid
Tel. +34 914362939
a-cero@a-cero.com