

1981/15

# arquitectura

1000 Luis Carrillo de Leya  
Antonio G. Soto y R. J. J. J.  
Alberto M. S. S.

Luis Miguel Correa y Antoni Mota y Verda, Maldonado y Susana Constanti  
Volante

Editorial Universitat & Arquitectura

radia em somosaguas





a-cero

147







Segundo o proprietário da moradia, um grande amante e conhecedor de arte moderna, a construção é entendida como uma escultura gigante na qual se concebe volumes escultóricos de cor cinza.

A grande peça cinzenta, que representa formas suaves e elegantes, dão proveito ao declive existente de forma a integrar harmoniosamente o território e acolher as extensas vistas sobre a paisagem circundante, espaços verdes, fauna e lagos.

Partindo da relevância paisagística envolvente e da conseqüente relação com a água, as coberturas da moradia foi concebidas de forma a transformar-se em planos de água aquando chove, de forma a comunicar uma continuidade com o meio externo. Linguagem visual de integração paisagística que dá início nas coberturas da construção e que dão seguimento pela piscina exterior e terminando no lago.

Destaca-se o profundo estudo de iluminação e orientação solar para um maior aproveitamento energético, regulando a temperatura e criando circulações de ar para o arrefecimento das salas.

Através de volumes redondos e linhas curvas elegantes dá-se início à forma e esquema estrutural interna da moradia onde a cor marca e separa espaços. Na planta de piso térreo e primeiro piso as paredes são cinzentas [formando parte da dita escultura], sendo de cor branca na planta de piso -1. A qualidade projectual verifica-se pela escolha minuciosa dos materiais: fachadas em betão e pisos cerâmicos que oferecem grande resistência e durabilidade.

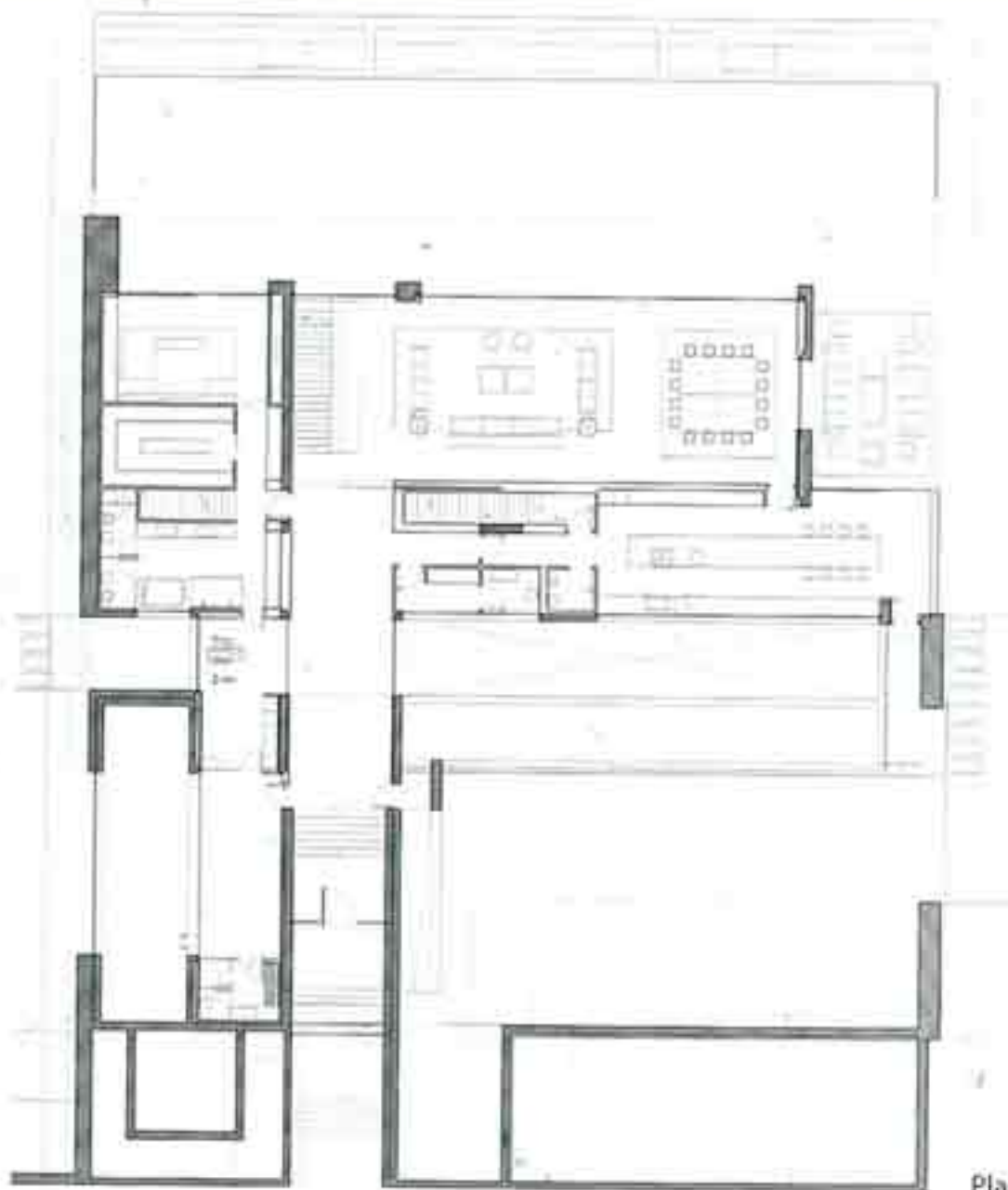
Desde o primeiro contacto com a casa, a moradia apresenta claramente as suas intenções, formas arriscadas e estilizadas, graças ao subtil manejo de curvas que integram harmoniosamente como seu contexto natural sem renunciar a um marcado carácter moderno. Dominam os volumes horizon-



Planta Piso -1

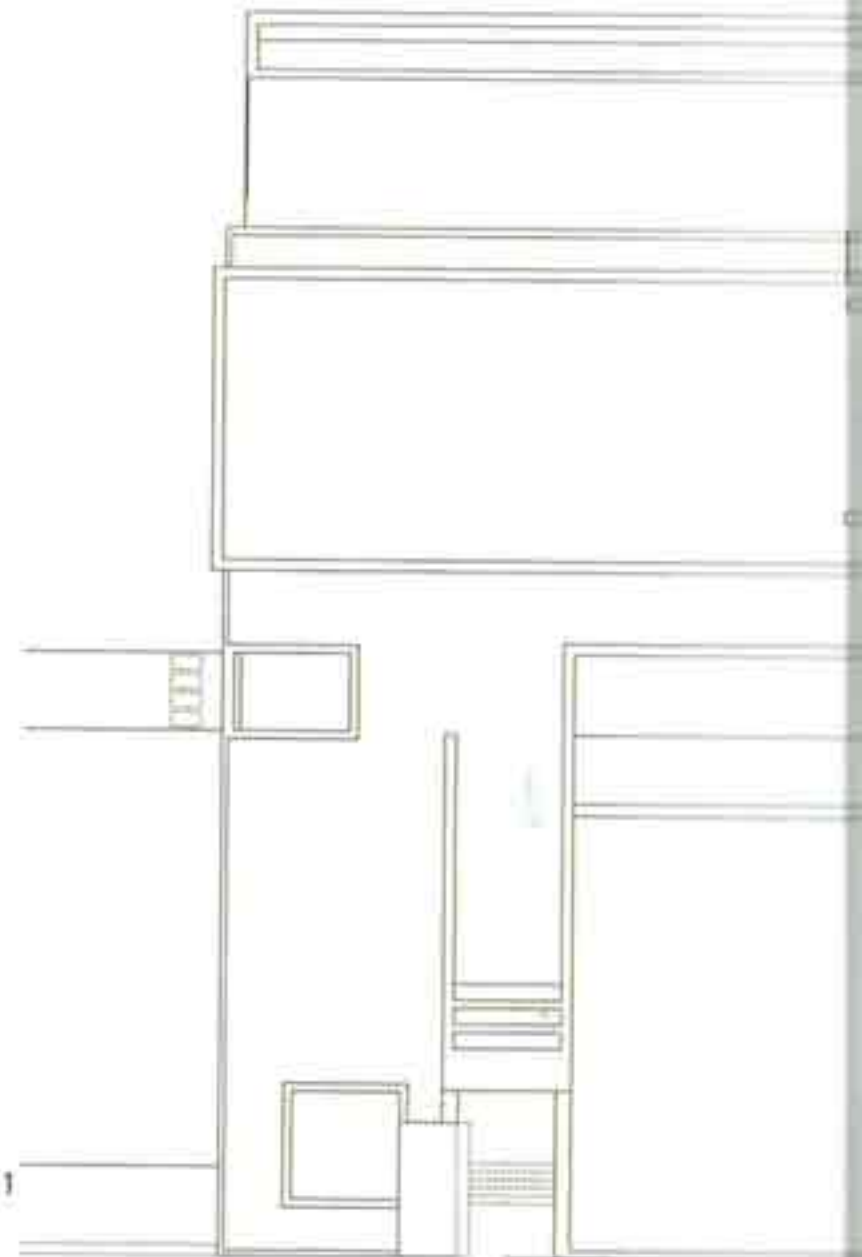






Planta Piso Terreo

Planta Piso 1

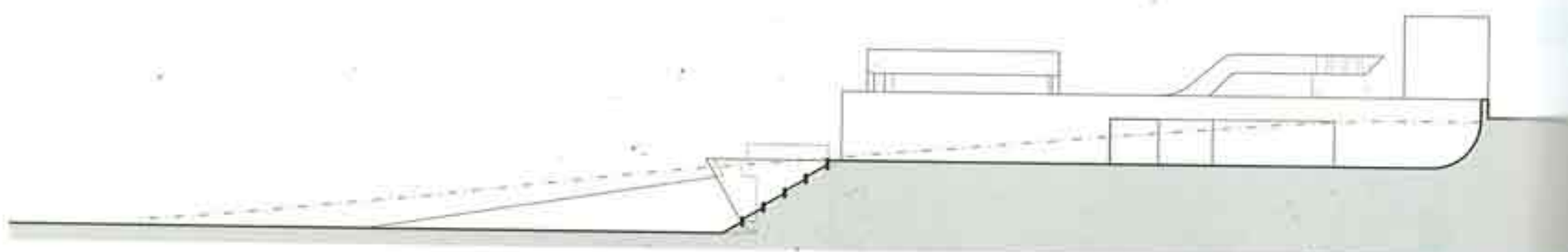




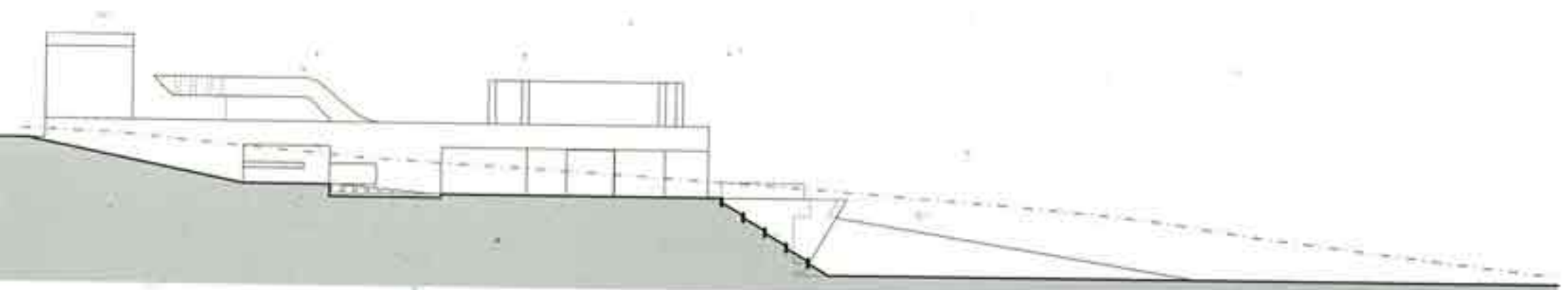
tais que se sobrepõem em layers a partir de um piso -1 visível, formando planos que aparentam emergem naturalmente do terreno. Sensação esta que é reforçada pelo tratamento de fachadas aplicado, onde se verificam muros de betão pintados num tom escuro e texturados de forma artesanal.

O manejo de uma linguagem capaz de integrar características da envolvente externa e natural, dentro de uma linguagem formal contemporânea, é uma das características dos projectos mais recentes do atelier, onde se verifica uma clara influência de artistas como David Nash e, em geral, da escultura minimalista e land art.

O interior da moradia acolhe um programa variado que é aproveitado para gerar uma maior riqueza espacial, derivada pelos diferentes níveis e alturas e devido à volumetria particular de alguns espaços. No piso térreo destaca-se o vestíbulo principal, situado abaixo de uma cobertura curva que adiciona um ponto de maior dimensão ao espaço, desde a qual se repartem todas as circulações da moradia, dando acesso ao salão, copa, quarto principal, vestíbulo e quarto de banho anexo, ginásio, piscina interior, cozinha e escritório. Na primeiro piso encontra-se uma zona de estar com forma alargada e cobertura curvilínea, a qual desfruta de uma excelente luz natural e vistas sobre a envolvente. O piso -1 é dedicado ao lazer e saúde e acolhe os seguintes espaços: txoko, sala de jogos, vestuários da piscina exterior, chill out zone, sala de massagens, sala de cinema, adega, ginásio, zona de serviços e as instalações de toda a moradia. Seguindo a linha de outros projectos do atelier, o interior dos espaços libertam-se de colunas e demais elementos que possam interromper a continuidade visual e espacial, dominando as cores e as formas puras.

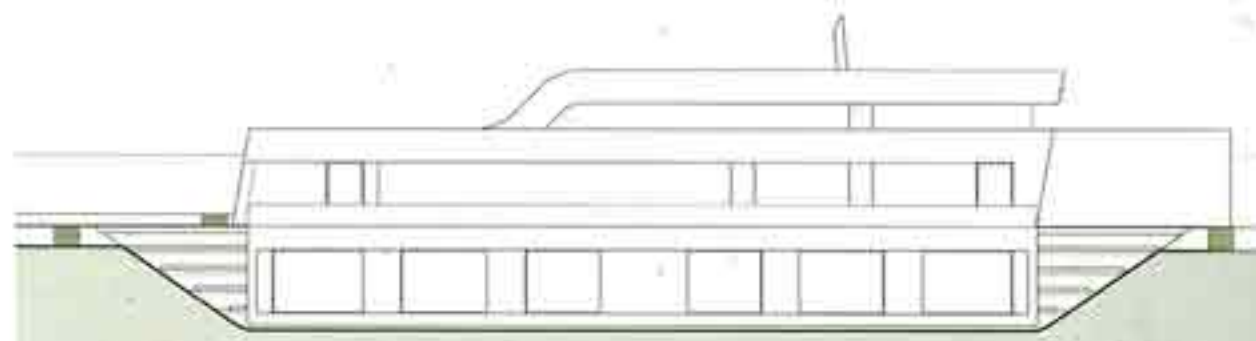




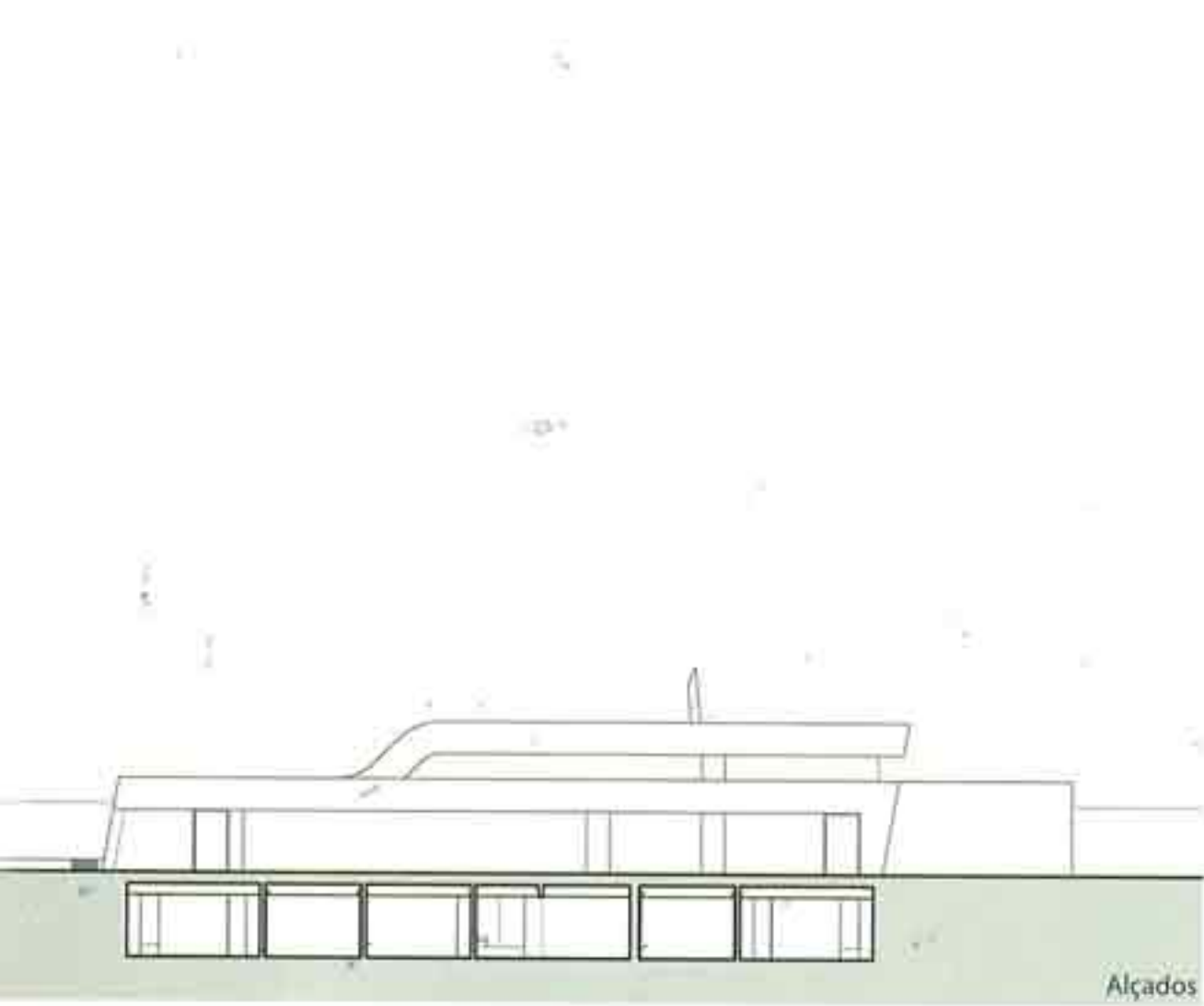


Alçados





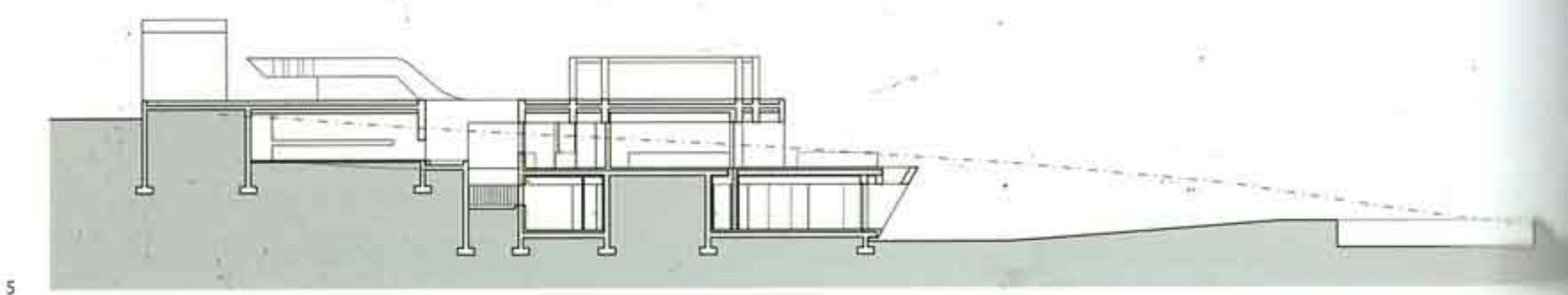
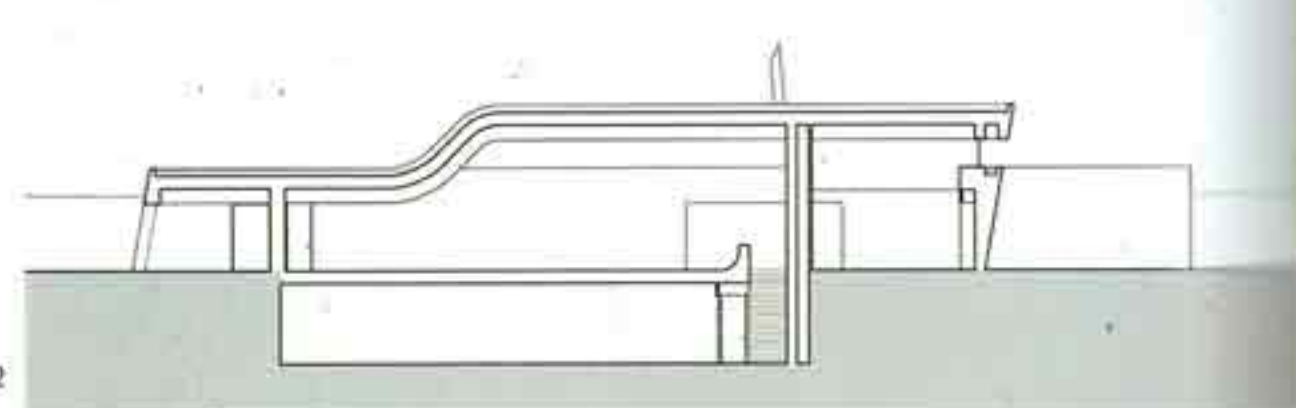
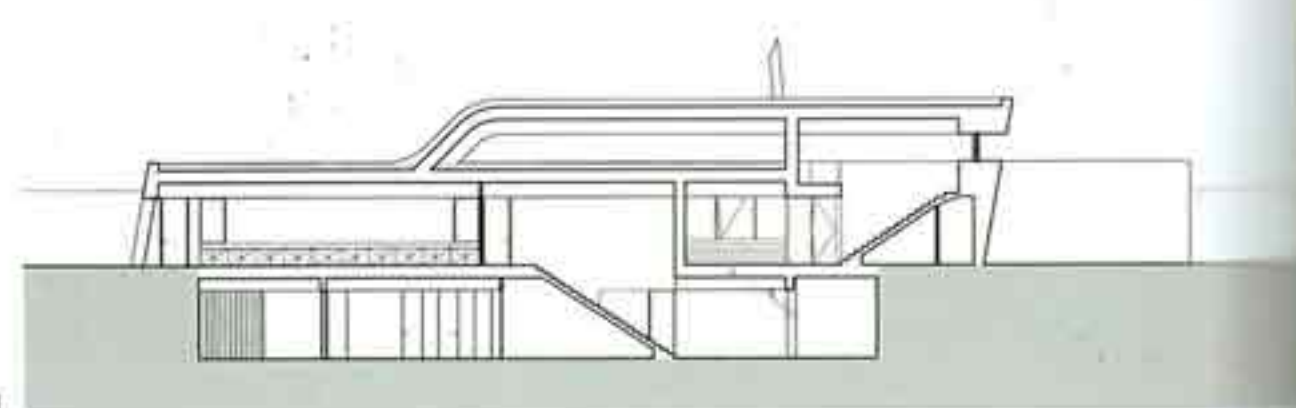
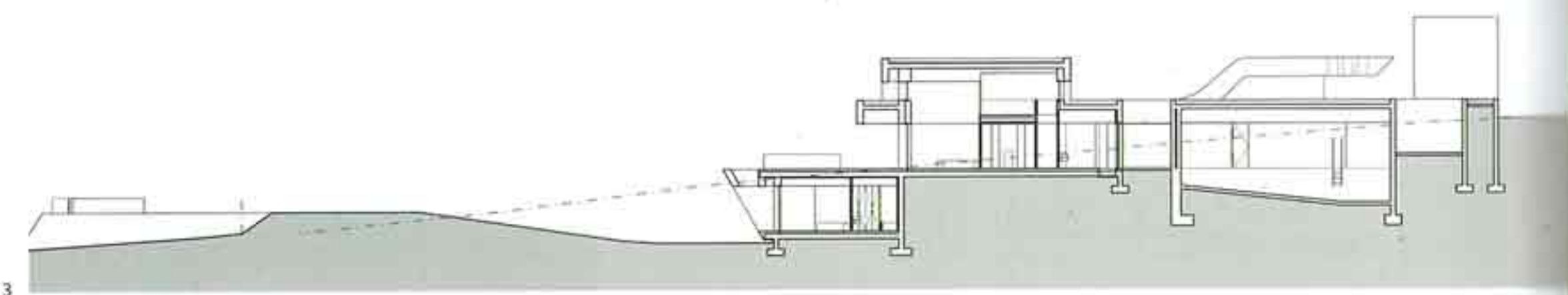
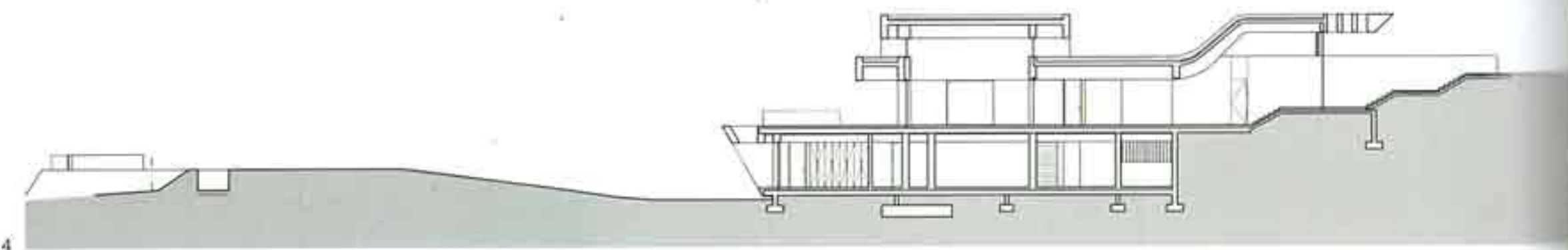




Alçados











**arquitectura**  
**colaboração**  
**especialidades**

Joaquín Torres Vérez | A-cero | [www.a-cero.com](http://www.a-cero.com)  
arquitecto técnico: Pablo Nuñez Sanz  
construcción: Obras y Otras Cosas S.L.

**projecto**  
**localización**  
**promotor**

Moradía Unifamiliar 147  
Paseo de Los Lagos nº1, vivienda 147, 28223, Pozuelo de Alarcón, Madrid, España  
privado | Cobas Inversión Valor S.L.

**data**  
**área**  
**copyrights**

2008  
1.700 m<sup>2</sup>  
fotografía: ©Santiago Cobreros [A-cero]