

OCT. 2015

#56

tu reforma

ESPECIAL
CERSAIE



*"Una revista técnica para el profesional
del mundo de la rehabilitación"*

TORRE DE MADRID. EN PLAZA ESPAÑA - FOTOS: NEGAMI.

HERNÁNDEZ GÁMEZ, EN JAÉN, Y AZULEJOS PEÑA,
EN MADRID, LOS PRÓXIMOS 'MEETINGSHOP'

CONOCE LAS SUGERENTES NOVEDADES
QUE SE HAN EXIBIDO EN CERSAIE 2015

www.tureforma.org

LA ARQUITECTURA QUE CONQUISTA INTERIORES

EL ESTUDIO A-CERO FIRMA ESTA REFORMA INTEGRAL DE UN APARTAMENTO DE 120 M² EN UN EDIFICIO ICÓNICO DE LA CAPITAL, EL RASCACIELOS TORRE DE MADRID, EN PLAZA DE ESPAÑA



A-CERO SEDUCE CON SU REFORMA EN LA TORRE DE MADRID

REPORTAJE_

El prestigioso estudio de Joaquín Torres firma esta reforma integral de un apartamento de 130 m² en pleno corazón de la capital

texto_R. D. / fotos_NEGAMI

En esta caso os hablamos de una de las últimas creaciones de A-cero, el prestigioso estudio de Joaquín Torres y Rafael Llamazares, que nos ha llamado la atención por su atractivo estético en la conquista del universo interior de una vivienda, detalles que analizaremos a continuación, ya que, antes que nada, se trata de la reforma integral de un apartamento de 130 metros cuadrados llevada a cabo en un edificio icónico y clásico de la capital, el rascacielos Torre de Madrid, en la Plaza de España.

Así pues, para conocer con más detalle las particularidades de este trabajo nos ponemos en contacto con A-cero. Desde el estudio nos indican

que el acceso a la vivienda se produce a través de un hall que se vertebra en dos caminos. De frente se abre hacia el área más pública y vivida que conforma un gran salón con cocina y comedor en concepto abierto, y a la izquierda nos conduce a la zona más privada que la configuran dos dormitorios y dos baños completos. En toda la vivienda el blanco es el protagonista que además de ayudar a la luminosidad trata el deseo de la propiedad de obtener una vivienda totalmente actualizada, joven y alegre.

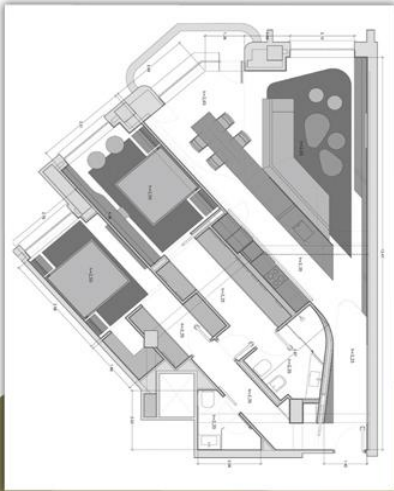
UN ESPACIO POLIVALENTE

El salón está concebido como un espacio polivalente en el que la propiedad disfrutará en el

día a día. En este aspecto, indican que “es una estancia amplia, tremendamente funcional y muy cómoda. Diáfana aunque bien diferenciada en dos partes: Una zona de estar para ver la televisión, para la lectura... Y una zona de trabajo con una cocina que se puede ocultar con una gran puerta corredera y un mueble que acompaña a la cocina y se prolonga con una mesa de comedor. Un balcón con excepcionales vistas de Madrid bordea esta gran estancia”.

LOS DORMITORIOS

Por otro lado, cabe señalar que dos dormitorios de dimensiones generosas completan esta vivienda. Cada uno con su propio vestidor y uno de ellos con un baño completo en suite y el segundo baño exento en el pasillo. Y es que es importante destacar que en este área abundan los armarios, algo que, sin duda, es esencial para la propiedad. Aunque también cabe tener en cuenta otros muchos aspectos esenciales en una reforma.



» A la izquierda, Plano de Distribución. Por otro lado, bajo estas líneas, Plano del Estado Original. A la derecha, visión general de la Torre de Madrid, situada en la Plaza España.

