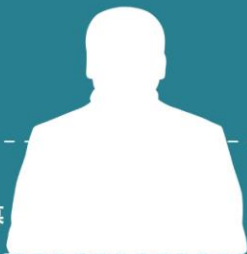


# 设计家

DESIGNER & DESIGNING 双月刊 总第70期 / 2014年06月出版



“中国设计精英之旅（南宁站）”成功举办  
“2014中国旅游地产大设计暨精品酒店设计”论坛圆满落幕

走进知名事务所——原作设计工作室、naco architectures

## Tourism Real Estate and Hotel Design 旅游地产暨酒店设计



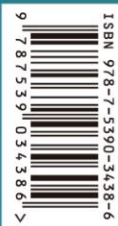
张诚：休闲旅游应走向扎根于当地的经济规划和社会生活  
Julia Monk：从全面西化到回归本土文化 从高大上到多元化可持续发展  
曹斌：追寻具有场所精神的永恒设计  
蔡楚曦：酒店设计，是基于整个城市信息之上的生活方式设计  
徐敬聪：一体化设计提升品质与效率

董屹（DC国际）：旅游地产设计，每个项目都有自己的故事  
凌子达（KLID 达观建筑工程事务所）：以宏观思维把控作品完整度与合一性

隈研吾、黄秋平、陆嵘、毛厚德：无锡灵山小镇·拈花湾  
天津市城市规划设计研究院、Pierre-YvesRochon、Strikland：天津丽思卡尔顿酒店  
Concrete architectural associates：瑞士韦尔比耶W酒店  
ADP Architects、Digital Space：阿姆斯特丹art'otel酒店  
Mr. Important Design：加利福尼亚州棕榈泉摇滚酒店  
neolight global、YabuPushelberg、Menkes、PlanGroup：多伦多四季旗舰酒店  
A-cero architects：泰国Iniala海滨别墅酒店  
Arquitectura en Estudio + Natalia Heredia：哥伦比亚昆迪纳马卡7A别墅

符传祯：生活在别处 建筑在当地

叶益坤：梅州的城市发展应该尊重客家文化及历史文脉





## INIALA BEACH HOUSE, PHUKET 用线条打造空间

——泰国 Iniala 海滨别墅酒店

地点：泰国·普吉岛

客户：Private, Inspirasia Foundation

面积：11,000 平方米

完工：2014年

设计单位：A-cero architects

摄影：A-cero architects, Inspirasia Foundation

翻译：王小静



01 餐厅  
02 左边房间外观  
03 两间房外观  
04 餐厅平面图  
05 房间平面图



### 项目背景

这是泰国一家私人专属的酒店项目，位于普吉岛纳海海滩田园风光海岸区。该地区的特色是有宁静的空气、广阔的沙滩和碧蓝的海水，这个精巧奢侈的度假酒店通过完美的设计让人能尽情享受它周围的风光。

### 设计理念

A-cero设计的两个房间都位于海滨，两间贝壳形状的平房共享一个室外游泳池。它们仿佛在嬉戏，A-cero试图为它们打造完全相反的室内设计。进入第一间房，客人的视线随着垂直线条的流动而移动。进入第二间房，弧形线条水平移动充斥着周围的空间。这是一个用垂直线和水平线缔造空间的游戏，也是探索“阴”“阳”及彼此的不同。房间里的家具也都与各自房间的流程保持一致，房间地板和墙壁取材于当地天然的木材，以连接自然环境。

### 设计特色

在上述每个房间，A-cero改变元素的排列以使房间体现出差异。第一间房用横向浅色木地板和深色天花板。第二间房则相反，用纵向深色木地板和浅色天花板。床头是A-cero独家设计的梳妆台，梳妆台非常灵活，它有不同的模块，如可移动的镜子、抽屉、杂志架、密码箱、冰箱、咖啡机，还有连接到不同设备的音箱。梳妆台占据了房间大片空间，并连接到浴室里的各部分：淋浴、浴缸、洗脸盆和马桶。宽大的窗户几乎覆盖了房间所有主要立面。客人的视线穿过门廊和泳池能看到室外沙滩。门廊也是由木头铺设成，A-cero为这个区域设计了可供休息的特色家具。

A-cero还为酒店的客人设计了餐厅、酒吧和一个大尺度的桌子。餐厅能容纳70人就餐，其设计营造了一种温馨的氛围，延续房间的风格。餐厅设计运用了弧形线条和天然木材。事实上，餐厅更像一个玻璃盒子，能让客人欣

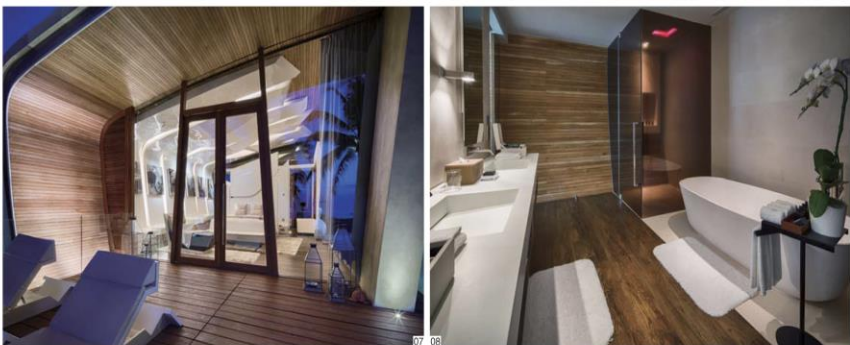
赏到周围风光。只有天花板和墙壁是用木头建造的。在这种情况下，为了模拟海浪的运动，A-cero为天花板设计了不同的面板。为了使每块面板的形态最大化，地板被设计成浅木色，而天花板则是深木色。■



05



06



07

08



09



10



Llamazares (左) + Torres grande (右)

A-cero建筑事务所成立于1996年，是一支专业从事建筑设计、室内设计和城市规划设计，并拥有一百多名专业设计成员的建筑设计公司。事务所总部位于西班牙，并在迪拜设有工作室。迄今为止，由事务所设计落成的建筑包括住宅、商业综合体、办公空间、酒店度假村等。A-cero会依据客户需求和项目程序进行详细分析，找出项目中潜在的问题，分析研究解决方案，并在设计阶段为所有新建建筑分析所运用材料的可行性，以保障项目建成时达到最佳效果。